

主な内容

- 運送業界の診断結果.....1頁
- 青年と経営(青年会議所).....1頁
- 小規模企業の問題点.....2頁
- 特集・中小商業の近代化.....3頁
- 経営自己診断のチェック.....3頁
- 中小企業への電子計算機.....4頁
- 勤労青少年ホームオープン.....4頁
- 第24回日専盟全国大会.....5頁

商工うつのみや

発行所
宇都宮商工会議所
宇都宮市旭町1-3, 427
〒320 電話 3071-4
編集兼
発行人 金子浩蔵
印刷所 三共印刷 株式会社
電話 344106(4)
毎月20日発行 定価30円

企業を育て地域を伸ばす商工会議所

企業体質の改善、合理化に 市内運送業界の診断実施さる

県市、当所の三者は昨年七月以来、宇都宮トラック運送事業協同組合を対象に、次の方法により診断を実施してきたが、結果が判明したので、去る四月二十六日、県交通会館において報告会を開催し、診断結果の報告を行った。なおこの診断は全国でも静岡県に次いで二番目のことである。

【診断方法】

- (1) 実態調査
業界構成企業の実態を計数的に把握するとともに、当業界共通の問題点を把握するため、診断対象の全企業に対し、実態調査票を配布して調査を実施した。
- (2) 現地調査
実態調査を補完し、特に業界の現況、特徴、問題点を明らかにするため、対象企業より抽出した現地調査を実施した。
- (3) 協同調査
長谷川貨物、余井運送、旭貨物、鈴屋、高波運送、笠原運送、藤崎運送、大谷通運、渡辺衛運送、物、長谷川貨物、余井運送、旭貨物、鈴屋、高波運送、笠原運送、藤崎運送、大谷通運、渡辺衛運送
- (4) 共同調査
共同トラック・ターミナルの調査を行うため、市原トラック協同組合(千葉市原市五井)及び湘南貨物自動車運送(藤沢市桐原)の両組合と協同して調査を行った。



企業の社会的役割

どんな企業であっても、そこには必然的に社会的役割が何んかの形で期待されるものである。経営者がこれをどのように受けとめるか、自覚するかどうか、これが企業の経営観の土台が形成されると思う。

われわれは自由主義社会の中で経営を行なっている。これを正しく認識しなければならぬ。なぜならば、自由主義社会の経済活動の中心は、自由主義社会の経済活動は個人の企業人の経営努力の集積によって支えられているという理解にあるからである。

自由主義社会の繁栄をもたらすものは、そこに活動の場をもつ企業人の責務であるという使命を背負わなければならない。これを認めると、中小企業の経営者が、その責任をどう果たすか、という問題が、あろうかと思われる。しかし、あえ

青年と経営

日本青年会議所
会頭 牛尾治朗

この土台を現代の企業人は、必ず明確に持つべきである。企業は、単に利潤の追求にすぎない。経営者としての責任は、自己の利益のみを追求するのではなく、社会の利益を追求することである。これを怠ると、企業は社会から孤立し、存続の危機に陥る。経営者は、この責任を自覚し、社会の利益を追求する努力を怠らなければならない。

現代青年経営者の在り方
このように、経営の位置づけが、現代企業の不可欠の条件である。この点において公正な競争環境を、現代企業が確保しなければならない。経営者が、この責任を自覚し、社会の利益を追求する努力を怠らなければならない。

- 【報告事項】**
- (1) 貨物自動車運送業界のイメージアップ
 - (2) 長期的視野に立った経営方針の確立
 - (3) 近代化、合理化意欲の向上
 - (4) 事業の垂直的・多角化および水平的多角化の研究および推進
 - (5) 事業における専門化(専用化)研究の推進
 - (6) 積極的経営姿勢の確立
 - (7) 財務管理、運行管理について認識強化
 - (8) 金銭管理の推進
 - (9) 運送事業取支とその他事業取支の区別の実施
 - (10) 作業台帳の整備
 - (11) 燃料、資材、部品、その他の振出伝票の確立
 - (12) 車庫管理、技術管理の改善
 - (13) 設備投資計画の樹立
 - (14) 自己資本の充実
 - (15) 設備投資計画の活用
 - (16) 財政政策の活用
 - (17) 営業の強化
 - (18) 市場開拓の展開及び荷主対策の強化
 - (19) 拡大する物流に對する受入体制の整備
 - (20) 取引条件の改善
 - (21) 労務管理の推進
 - (22) 労務管理関係諸規程の再検討
 - (23) 従業員に将来への希望を持たせる
 - (24) 賃金体系の明確化
 - (25) レクリエーション等の共同実施
 - (26) 組合活動への積極的参加
 - (27) 組合事務所の整備
 - (28) トラック・ターミナル計画は総合的物流の観点から検討を進め、特別診断員として左の先生を委嘱した。
 - (29) 東京商工指導所 正村 功 氏
 - (30) 東京経済研究所 塚原俊一郎 氏

九七〇年に必ずしも間に合っていない。この計画は、確実に実行を結びつつある。明確なる長期計画の立案が、一つの目標に向って進められている。現状から見て、この計画は、ほぼ間に合っていると見られる。この計画は、確実に実行を結びつつある。明確なる長期計画の立案が、一つの目標に向って進められている。現状から見て、この計画は、ほぼ間に合っていると見られる。

こゝにもMBC増潤の事務合理化思想が生きている

業界別の事務機械化実演、説明会を行なっています。資料を持よって検討会も催しています。

◆リース(賃貸)をご利用になると

- お支払いは月々の使用料を銀行振替だけですみます
- リース料は全額経費で処理できます
- 資金繰りがよくなります
- 銀行の借入枠がそのまま保てます
- 技術革新に対処できます

電子計算機専門商社 **MBC 増潤 ビジネスセンター** 宇都宮市大工町485
代表取締役 増潤 辰雄 TEL 34-1304(代)

会員増強運動実施中

「43年度中小企業白書」と 小規模企業の問題点

先月7日号で既報した政府の四十三年度「中小企業白書」について、今回は特に小規模企業に関連する実情と特徴の問題点、施策等を集約してとりあげ、その要約を紹介しよう。

小規模企業の業種別事業所数および従業員数 (単位千・比率%)

業種	事業所数		従業員数	
	実数	構成比	実数	構成比
建設業	261	(7.6)	85,510	(10.4)
製造業	572	(16.6)	85,857	(10.4)
商業	1,664	(48.2)	79,479	(31.5)
建設業	66	(1.9)	3,338	(3.5)
製造業	72	(2.1)	1,391	(1.7)
商業	1,633	(47.7)	88,746	(35.0)
全産業	3,453	(100.0)	816,979	(100.0)

小規模企業の業種別事業所数および従業員数 (単位千・比率%) (続)

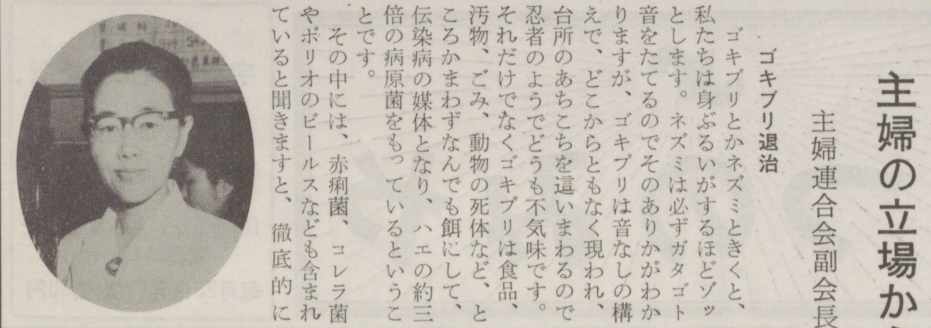
小規模企業の問題点 (1) 小規模企業の現状 (2) 小規模企業の問題点 (3) 小規模企業の特長と問題点

小規模企業に対する施策 (1) 経営改善普及事業の実施 (2) 金融・税制上の措置 (3) 小規模企業共済制度

初の「宮のさつき祭」 6月5日〜9日に開催

中小企業庁だより 最近における労働事情

よりよい品をより安く より多くの人々に



主婦の立場から見た新製品 主婦連合会副会長 高田 ユリ

ゴキブリ退治... 折も折と云って昨年の八月... 折も折と云って昨年の八月...

新製品の宣伝は慎重に... 新製品は消費者をモル...

初回の「宮のさつき祭」... 6月5日〜9日に開催

中小企業庁だより... 最近における労働事情

よりよい品をより安く... より多くの人々に

大臣賞受賞の店 橋本洋服店

宇都宮店 野町 TEL 341221代

特集 中小商業の近代化

第4章 商業近代化の方向

1 経営規模の拡大... 多くの前近代的特徴をもち、かつ構造変化的な波に、激しく洗われていた商業近代化の方向を、いかに進めようか、という問題が、いかに重要な問題として、現代の経営者から見たとき、共通に出てくる問題である。

2 協業による大型化... 小売業だけの問題ではありませぬ。卸売業でも協業化が進行して、卸売業の典型的な例として、卸業が団地や卸売センター(倉庫)を建設する例が多くなっています。

経営自己診断のためのチェック・リスト

レジャー... 旅行日数は3.5日と前年調査を一日上回った。

経営者層にかんするチェック・リスト

大臣賞受賞の店 橋本洋服店

よりよい品をより安く より多くの人々に

宇都宮店 野町 TEL 341221代

経営自己診断のためのチェック・リスト (1) 経営の現状を客観的に把握 (2) 経営の強みと弱みを明らかにする (3) 経営の課題を明確にする (4) 経営の目標を設定する (5) 経営の計画を立てる (6) 経営の進捗を管理する (7) 経営の改善を図る (8) 経営の成功を収める

経営の自己診断 (1) 経営の現状を客観的に把握 (2) 経営の強みと弱みを明らかにする (3) 経営の課題を明確にする (4) 経営の目標を設定する (5) 経営の計画を立てる (6) 経営の進捗を管理する (7) 経営の改善を図る (8) 経営の成功を収める

レジャー... 旅行日数は3.5日と前年調査を一日上回った。

経営者層にかんするチェック・リスト

大臣賞受賞の店 橋本洋服店

よりよい品をより安く より多くの人々に

宇都宮店 野町 TEL 341221代

紙面の都合で「経営の基本方針と計画に関するチェック・リスト」と「経営の基本的事項に関するチェック・リスト」は次回に掲載いたします。

中小企業の電子計算機導入について (3)

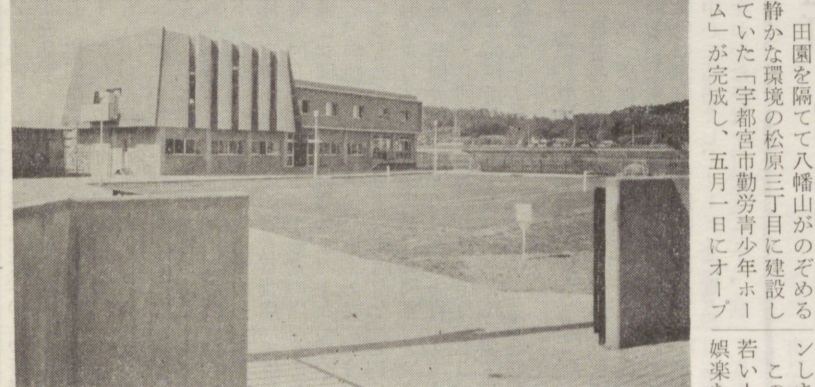
増淵ビジネスセンター 代表取締役 増淵辰雄



人間は万物の霊長であるとか、考える動物であるとかいわれているが、別な観点からいえば、人間は生きるために動物を作り、動物は生きるために人間を作った、という見方もある。

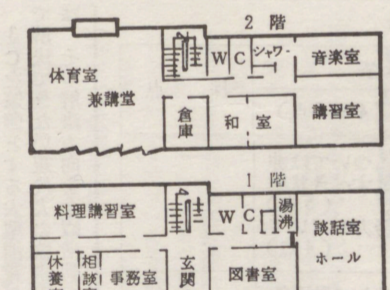
市の勤労青少年ホーム

五月一日にオープン



市勤労青少年ホームのオープン式の様子。

このホームは、中小企業に働く勤労青少年の余暇利用の場を無償で提供する施設として、五月一日にオープンした。



これは旧の制度ですが当所中小企業相談所で扱っております

第24回日専連全国大会

6月5～8日 当市で開催

日本専門店会連盟(日専連)は、全国各都府県に1,155の支部、1,500の店を擁する小売業の最大の組織である。

新入会員の紹介

- List of new members including various industries like food, retail, and services with their names and addresses.

つなぎ資金を貸し付け

無利子で十万円まで

市では、交通事故の被害者に、生活や資金の救済のために貸し付けを行います。

中小企業勤労者へ

厚生資金の融資

市では、市内の中小企業に働く勤労者の生活の便利とあわせて企業への安定をはかるため、五月一日から「福利厚生資金」の貸し付けを開始します。

第24回日専連全国大会

期日 6月5日～8日 会場 栃木会館大ホールほか
「せんもん祭」市中大パレード
6月8日(日)午後1時～4時
有名ブラスバンド及び各地郷土芸能1200名出演
日本専門店会連盟 宇都宮専門店会
宇都宮市伝馬町2-8 TEL (34)2935 代

Advertisement for paint services by Fuji Industrial Co., Ltd. (富士見産業株式会社) and Nichi Auto Co., Ltd. (二葉自動車株式会社). Includes contact info for a specialist store in Maibara.

税務署だより

お知らせコーナー

「サラリーマンに減税の福音」

源泉所得税についての改正のあらまし

このたび、所得税法等の改正が行われ、4月1日から施行されて、所得税の負担が軽減されることになりました。この改正のうち、源泉徴収に関する事項のあらましは、次のとおりです。

Table with 4 columns: 控除の種類, 改正前, 改正後, 改正のあらまし. Rows include (1)基礎控除額, (2)給与所得控除額, (3)配偶者控除額, (4)扶養控除額, (5)障害者控除額, (6)高齢者控除額, (7)寡婦控除額, (8)勤労学生控除額.

販売促進はPOP広告から!

販売促進講習会のお知らせ

実践的POP広告と 宣伝の実際について

宇都宮市ならびに当所では、この道の権威である講師を特別にお招きして、店頭などにおいて、POP広告の重要性を増して来ています。その重要性をうけて、その実践的POP広告の核心にふれて、その得のいくまで皆さんと一体となつて、講師の絶妙な話術の一端に触れながら考えてみたいと思ひます。ご多用でしようが、ぜひご出席くださつて講師の風貌に触れ、明日への販売促進の礎を築いてください。

雇用関係施設へ融資

雇用促進事業団の制度

雇用促進事業団では、融資計画一四三億円をもつて次のとおり実施しています。一、融資の種類 労働者住宅・福祉施設・事業内職業訓練施設・通年雇用設備(水産加工業)・身体障害者作業施設 二、受付期間 昭和44年4月1日から5月31日までの二ヵ月間。なお、通年雇用設備(建設業)の受付は9月10日の予定です。三、貸付決定時期 雇用設備(建設業)については、事業内職業訓練施設については、所定の日までに決定します。四、相談および申込み 当所中小企業相談所へお問い合わせください。電話三〇七三

税の相談日のご利用を

税務署では、毎月、5日、15日、25日の5日を税の相談日としてご相談をお受けしております。税金についてわからない点がありましたらぜひ税の相談日をご利用ください。なお、当日が日曜、祝日のときには翌日にご相談をお受けいたします。(宇都宮税務署)

Table with 4 columns: 前年同月, 前年同四, 前年同三, 前年同二. Rows include 宇都宮市手形交換所, 宇都宮市手形交換所, 宇都宮市手形交換所, 宇都宮市手形交換所, 宇都宮市手形交換所, 宇都宮市手形交換所, 宇都宮市手形交換所, 宇都宮市手形交換所.

交通安全をのりきるために

交通安全講座を受講してください!!

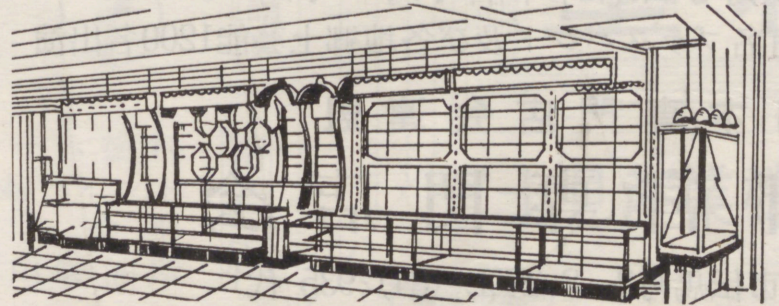
青年学級の第二期講習として、交通安全講座が開講されますが、交通安全はあらゆる人の身近な緊急問題となっております。一般の方も積極的にご参加ください。一、区分 二、期間 三、時間 四、場所 五、内容 六、講師 七、参加料 八、申込み方法 九、特典

安心を積み立てる 企業共済 事業主にも退職金を TEL 33-3073 当所中小企業相談所へ

店舗の企画設計は

栃木県店舗装飾協同組合

新しいデザインと豊かな経験をもつ 栃木県店舗装飾協同組合へ 各種ウインド・陳列ケース・陳列台・ステージコーナ その他・あなたのお店の繁栄にご協力させていただきます



- 丸源製作所 宇都宮市宮本町二丁目六七八番地 電話(026)122-1191
(有)カワナベ工芸 宇都宮市西大原二丁目二番二二番地 電話(026)922-4166
(株)明和工芸 宇都宮市松原一丁目二番八号 電話(026)751-6848
(有)イノマタウインド製作所 宇都宮市平出町四二八七番地 電話(026)955-5555
石下製作所 宇都宮市西大原二丁目二番二二番地 電話(026)922-1191