



人手不足ますます深刻

省力投資や従業員定着の対策を

現代の産業界の最大の悩みの一つは人手不足の問題である。中でも中小企業の場合はより深刻...

福利厚生施設と人間形成

従業員の定着と関係する問題として、福利厚生施設は最近多く採用されている...

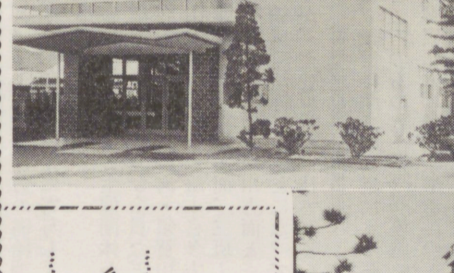
相川鉄工株の人間形成

(静岡市相木一丸)

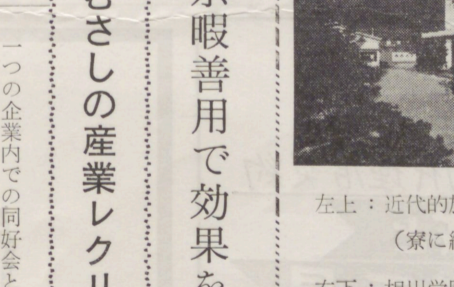
創業大正13年、資本金一億二千円、従業員三〇〇名、敷地面積約一〇万四千平方メートル、事業概要...



相川鉄工株の工場



相川鉄工株の事務所



相川鉄工株の工場

製造方法 主力機械製品はほとんど自社製作の方法をとっており、外注しない方針である...

相川鉄工株は、教育を基本とし、従業員一人一人の幸福と事業の繁栄を期して個人と事業との関係...

余暇善用で効果をあげる むさしの産業レクリエーションクラブ...

横河電機など17社で 経営者にも好評...

さつき娘がさつきをP.R 宮のさつき祭終る...

特集 労働力

地元新卒者は地元中小企業へ 当所 労働対策委員会開かる

去る六月六日(土)「異域労働力開拓運動」は六日(土)当所(東一休)の高等と定年労働...

21世紀初頭には半数が大学卒? 労働力の減少と、中高卒者の減少が顕著である...

定着率の向上に 退職金制度の確立を

Table showing employment status of middle and high school graduates, including columns for region, number of graduates, and company types.

退職金制度の確立を 従業員の定着対策の一つとして、退職金制度の確立が求められる...

さつき娘がさつきをP.R 宮のさつき祭終る 都宮の花さつきは、いかにが...



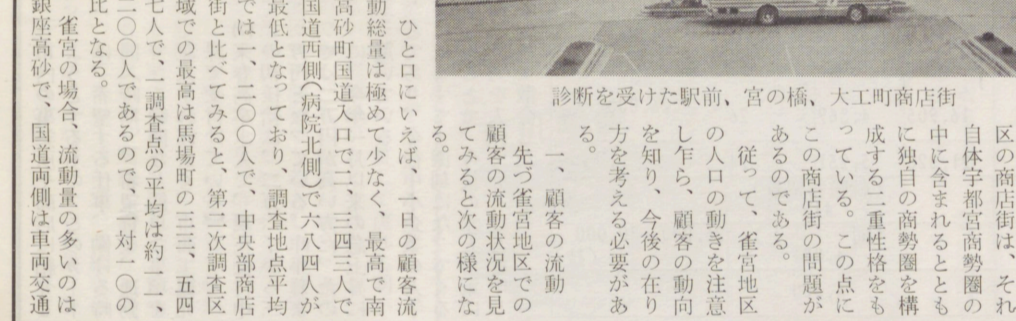
日車連のせもん参りに参加してパレードするさつき娘

商店街の片側性を生かそう!! 第二次当市商店街診断結果から

昨年八月より特別診断員として横濱市立大学教授山口辰夫氏を...

この三商店街(駅前通り、宮の橋通り、大工町商店街)の...

Table with columns: 市内外, 市外, 市内, 市外, 市内, 市外. Rows: 駅前から出て行く人々, 駅通り通行する人々, 大工町を通行する人々.



診断を受けた駅前、宮の橋、大工町商店街...

つぎと進む行われるべきである...

安心を積み立てる 《企業共済》 事業主にも退職金を TEL 33-3073 当所中小企業相談所へ

7月5日新装開店 優良店会加盟店 サカモトメガネ 宇都宮市大工町 国鉄駅前大通り 電話 34068

連載 中小商業の近代化 第5章 大型化の戦略

消費者の動きに即応 1. 消費者の動きに即応 今日、巨大小売業と呼ばれるもの...

2. 新技術の採用 成長する卸・小売業に共通する...

セルブ店と百貨店の効率比較 Table with columns: 項目, セルブ店, 百貨店. Rows: 1店当り従業員数, 商品年間回転数, etc.

たという面も見逃せない。実際セルブ店の経営指標を百貨店...

これは国の制度ですが当所中小企業相談所で取扱っております

新入会員の紹介

Table with columns: 業種, 住所, 代表者, 名称. Lists various businesses and their details.

塗料 富士見産業株式会社 宇都宮市旭町1-3427 TEL (34) 2831-0201 (代) 専属塗装工事請負 特約店

# “海の家”を開設

## 7/19~8/12 主催者が経費の一部負担



当会議 増進をはかり、団体生活による所、本市 規律ある協同の精神を養うため、商店街連 日立市河原子町浜崎海岸 所、宇都宮中 盟並びに 宇都宮中 小企業協 小企業協 今も昨年と同じ、海岸中心部 務改善協 海浴場にもと近い、大変 議会は、 便利な施設となつてゐるので、 本年度も 活動の一 期間は7月19日(土)~8月12日 環として (火) ◆宿泊申込みは、利用日の15日前 までとなつてゐる。 ◆料金は、一名一、四〇〇円のと 並びに、 四〇〇名に限り、一名一泊二食 生以下、一、〇〇〇円となる。小学 生以下、幼児は一名八〇 〇円(負担なし)、利用日の 健康の維

# 中小企業の動向・資金計画・労務対策

## 商工業経営者、中堅幹部の

### 「経営夏期講座」構想なる!!

例年、当会議所、宇都宮市並びに同市商店街連の三者共催で開催している「経営夏期講座」を、本年もより充実したものとして開催すべく企画の中、その構想が次のようにまとまつたので、参加の予定を立てていただくためにお知らせします。

一、主催 当会議所・宇都宮市商店街連  
二、会場 宇都宮市商店街連  
三、日 8月25・26・27日  
四、内容と講師  
27日の三日間、三、ところ 松川厚那須高厚原ホテル  
五、参加料(宿費)一人六千円、六、問い合わせ申し込み 当所中小企業相談所又は宇都宮市経済部中小企業課へ  
七、申し込みは次号に掲載しますが、当所へ問い合わせください。

一、わが国経済の現況と中小企業の問題点  
二、利益計画と資金計画の立て方  
三、日大教授 渡辺津二氏  
四、これからの中小企業の労働対策

# 第5回 宇都宮中小企業親善野球大会

## 8月17日24日

詳しくは次号に掲載

本県の木工業の生産額は約四〇億円のほかに、県内の重要産業の一つに数えられていますが、現状では、生産第一主義となつて技術の向上があまりなされてきてゐる。15日前までに、休養料として本県負担二〇〇円、子供一五〇円、申込み方法、宿泊日帰りなど所定の参加申込書に記入の上、料金全額を添えて申し込んでください。

一、参加料(宿費)一人六千円  
二、問い合わせ申し込み 当所中小企業相談所又は宇都宮市経済部中小企業課へ  
三、申し込みは次号に掲載しますが、当所へ問い合わせください。

# 技術者研修(工学課程)のお知らせ

## 県工業指導所

この研修は、県内の木工業に直接役立つ工学課程の技術者を養成することを目的として、基礎的な技術と応用能力を習得し、この研修に一人でも多く参加して、その成果を各事業所の技術の向上に役立てていただきたいと思ひます。

一、研修は、座学を習得をそれぞれ48時間、24時間と合計72時間実施します。座学の内容は、木工芸についての設計・加工・接着・塗装・生産管理等の講義を行ない、実習の内容は、新しい加工・接着・塗装等の技術を身に即して行なつて、座学の成果を生かしたいと考えています。

二、日時、来る7月14日から8月15日まで

# 貸付限度額五〇〇万円以下に

## 県の設備近代化資金貸付基準改正

県では、中小企業の通達により、本年度設備近代化資金貸付基準の一部を次のように改正した。

一、貸付限度額の引上げ  
一〇〇万円以上三〇〇万円以下を二〇〇万円以上五〇〇万円以下に  
二、業種、設備の追加並びに変更  
【追加業種】機械・対象設備  
【機械】金属工業・特産業機械器具製造業・対象設備およびはん用設備  
【業種】軽工業・日用雑貨製造業・誘電熱処理機・製薬機・縫着機、は

# 中元資金の融資案内

## 八月上旬まで商工中金で

商工組合中央金庫宇都宮支店では、例年中元資金の融資をしてい

年	期	手形枚数	金額
前年	同	三、六五五	三、三二五
本年	同	三、七五五	三、四二五
前年	同	三、七五五	三、四二五
本年	同	三、七五五	三、四二五

年	期	手形枚数	金額
前年	同	三、六五五	三、三二五
本年	同	三、七五五	三、四二五
前年	同	三、七五五	三、四二五
本年	同	三、七五五	三、四二五

**店舗の企画設計は** 栃木県店舗裝飾協同組合

新しいデザインと豊かな経験をもつ  
◆栃木県店舗裝飾協同組合員へ◆  
各種ウインド・陳列ケース・陳列台・ステージコーナ  
その他・あなたのお店の繁栄にご協力させていただきます

**丸源製作所**  
宇都宮市本町二丁目六七八番地  
電話(〇二六)一〇二二九

**石下製作所**  
宇都宮市西大宛二丁目二番一五号  
電話(〇二六)九二二二六

**(有)イノマタウインド製作所**  
宇都宮市平出町四二八七番地  
電話(〇二六)〇五五五

**(株)明和工芸**  
宇都宮市松原一丁目二番八号  
電話(〇二六)七五一・六八四八

**(有)カワナベ工芸**  
宇都宮市西大宛一丁目二番二二号  
電話(〇二六)九二二四六