

主な内容

- 通常議員総会開かる.....1頁
- 45年度事業計画・収支予算...1頁
- 相談所事業計画・収支予算...2頁
- 45年度栃木県融資制度一覽...3頁
- 政府・宇都宮市融資制度一覽...4頁
- 会議所が災害共済制度発足...5頁
- 各種講習会のお知らせ.....6頁

# 商工うつのみや

発行所  
宇都宮商工会議所  
宇都宮市旭町1-3, 427  
〒320 電話33-6231(4)

編集兼  
発行人 金子浩蔵  
印刷所 三共印刷(株)  
電話(0)4106(4)

毎月20日発行 定価30円

## 企業の近代化、集団化を助長

### 昭和45年度事業計画・収支予算決る

去る三月二十七日午後一時三十分より当所大会議室において当  
会議所通常議員総会が開かれ、次の議案等が議決された。  
一、昭和四十四年度一般並びに特別会計収支予算修正について  
二、昭和四十五年度事業計画について  
三、昭和四十五年度一般並びに特別会計収支予算について

#### 一、事業計画の基本方針

昭和四十四年度の我が国経済は、前年に引き続き旺盛な内需と輸出の好調により、生産者に投資意欲は強く、経済活動は拡大基調にあり、国際収支も好調を維持してあり、景気は過去四年間上昇を続け、本年も安定した好況が期待される。しかしながら、卸売物価消費者物価とも上昇を続け、前年の半ばから海外景況には過熱化の動きが見られ、一方国内景気も先行き過熱化が警戒され、経済の安定成長のための手防措置として前年九月日銀は、国際収支黒字下にも拘らず、公定歩合を年利5.84%から6.25%へ、また、預金準備率は1%から1.5%へと引き上げるとともに、経済活動の行き過ぎを抑制して経営上一層の慎重が望まれた。

中小企業の景況は、好調を維持し無難な推移を示しているが、今後国際的には資本自由化の進展、発展途上国の追い上げ、特恵関税問題の実現、国際通貨不安の事情、また、国内的には労働力需給のひっ迫、人件費その他経費の増大、需給構造と市場条件の変化、過当競争、技術革新、流通部門の合理化などきびしい環境に置かれており、企業努力の優秀によっては企業格差は拡大の傾向にあり、経済動向によっては金融引き締めの強化が予測される。採算重視の堅実な経営が切望される。

昭和四十五年は、このように多難な激動する一九七〇年代を迎える第一年とも言うべく、中小企業

の近代化、合理化など一連の構造改善に一步を進める年を迎えた。計画的な経営の要請に応え、このような時流の要請にこたへるため、本商工会議所は、関係行政機関や団体の協力を得て、企業体の自助力を助長して業界の協力体制を推進し、経営近代化など一連の構造改善につとめるよう業界への協力指導に一層の努力を払い、均衡のとれた調和ある発展に資するよう適切な施策を進めると共に、地域開発を推進し、商工会議所の使命達成に努めようとするものである。以上、会員の英知を結集して、社会

の近代化、合理化など一連の構造改善に一步を進める年を迎えた。計画的な経営の要請に応え、このような時流の要請にこたへるため、本商工会議所は、関係行政機関や団体の協力を得て、企業体の自助力を助長して業界の協力体制を推進し、経営近代化など一連の構造改善につとめるよう業界への協力指導に一層の努力を払い、均衡のとれた調和ある発展に資するよう適切な施策を進めると共に、地域開発を推進し、商工会議所の使命達成に努めようとするものである。以上、会員の英知を結集して、社会

### 昭和45年度一般会計収支予算

支出の部		単位円		
款	項	本年	前年度	増減
1. 給与		7,380,000	6,270,000	1,110,000
2. 旅費		4,270,000	4,200,000	70,000
3. 家屋費		1,240,000	1,800,000	(560,000)
4. 事務局費		1,430,000	1,380,000	50,000
5. 会議費		320,000	300,000	20,000
6. 一般事業費		11,410,000	10,795,000	615,000
7. 交際費		280,000	280,000	0
8. 公課分担金		1,260,000	1,140,000	120,000
9. 厚生費		900,000	620,000	280,000
10. 退職給付等特別会計繰入金		1,900,000	3,600,000	(1,700,000)
11. 法定台帳関係補填		0	0	0
12. 雑費		180,000	200,000	(20,000)
13. 予備費		215,000	130,000	85,000
合	計	26,585,000	26,035,000	550,000

収入の部		単位円		
款	項	本年	前年度	増減
1. 会費		15,000,000	13,950,000	1,050,000
2. 交付金		4,150,000	3,600,000	550,000
3. 事業収入		4,550,000	5,775,000	(1,225,000)
4. 手数料、使用料		950,000	500,000	450,000
5. 寄付金		1,000,000	1,000,000	0
6. 雑収入		484,000	371,693	112,307
7. 駐車場繰入金		100,000	50,000	50,000
8. 繰越金		1,350,000	1,337,307	12,693
合	計	26,585,000	26,035,000	550,000

リボンフラワー及び材料  
婚礼用ブーケ・リサージュ  
仏儀用生花・葬花材料

室内庭園

金沢花店

宇都宮市川向町(築瀬小学校正門角)  
TEL (33)4536番

みなさまの信用金庫

宇都宮信用金庫

理事長 河合順之助

本店 宇都宮市大工町441  
TEL 宇都宮(0286)22-5441(代表)

八重ざくらとあやめの  
奈津保苑

いつでもお花見ができる

宮駅寺白沢街道10分 TEL 河内74

企業を育て地域を伸ばす商工会議所

4 5 6  
6月休 7月休 9月休

昭和45年度 栃木県中小企業関係融資制度一覧 (アンダーラインのあるところは改正箇所です)

Table with columns: 名称, 融資対象, 融資条件, 融資限度, 融資期間, 利率, 取組機関, 申込機関, 主管課. Rows include 中小企業労働福祉施設資金貸付金, 中小企業労働福祉施設資金利子補給金, 中小企業振興資金等貸付金, 輸出振興資金貸付金, 小規模事業無担保融資金貸付金, 中小商業合理化安定資金貸付金, 中小商店舗改造資金貸付金.

Table with columns: 名称, 融資対象, 融資条件, 融資限度, 融資期間, 利率, 取組機関, 申込機関, 主管課. Rows include 共同施設資金貸付金, 工場集約化資金貸付金, 店舗集約化資金貸付金, 企業合同資金貸付金, 小売商店舗共同化資金貸付金, 工場共同化資金貸付金, 商店街近代化資金, 計算事務共同化資金, 小売商業連鎖化資金(ボランティアチェーン), 共同公害防止資金.

昭和45年度 中小企業相談所収支予算

Table with columns: 収入の部, 支出の部. Rows include 経常収入, 経常支出, 繰越金, 繰越金, 繰越金, 繰越金.

Table with columns: 収入の部, 支出の部. Rows include 経常収入, 経常支出, 繰越金, 繰越金, 繰越金, 繰越金.

Table with columns: 収入の部, 支出の部. Rows include 経常収入, 経常支出, 繰越金, 繰越金, 繰越金, 繰越金.

Table with columns: 収入の部, 支出の部. Rows include 経常収入, 経常支出, 繰越金, 繰越金, 繰越金, 繰越金.

Table with columns: 収入の部, 支出の部. Rows include 経常収入, 経常支出, 繰越金, 繰越金, 繰越金, 繰越金.

Table with columns: 収入の部, 支出の部. Rows include 経常収入, 経常支出, 繰越金, 繰越金, 繰越金, 繰越金.

Table with columns: 収入の部, 支出の部. Rows include 経常収入, 経常支出, 繰越金, 繰越金, 繰越金, 繰越金.

中小企業相談所事業計画

一、基本方針
二、相談指導種目
三、事業実施計画
(前ページより続く)
(1) 意見の交換と意見の交換
(2) 地域の中小企業(業種別)
(3) 地域の中小企業(業種別)
(4) 地域の中小企業(業種別)
(5) 地域の中小企業(業種別)
(6) 地域の中小企業(業種別)
(7) 地域の中小企業(業種別)
(8) 地域の中小企業(業種別)
(9) 地域の中小企業(業種別)
(10) 地域の中小企業(業種別)
(11) 地域の中小企業(業種別)
(12) 地域の中小企業(業種別)
(13) 地域の中小企業(業種別)
(14) 地域の中小企業(業種別)
(15) 地域の中小企業(業種別)
(16) 地域の中小企業(業種別)
(17) 地域の中小企業(業種別)
(18) 地域の中小企業(業種別)
(19) 地域の中小企業(業種別)
(20) 地域の中小企業(業種別)
(21) 地域の中小企業(業種別)
(22) 地域の中小企業(業種別)
(23) 地域の中小企業(業種別)
(24) 地域の中小企業(業種別)
(25) 地域の中小企業(業種別)
(26) 地域の中小企業(業種別)
(27) 地域の中小企業(業種別)
(28) 地域の中小企業(業種別)
(29) 地域の中小企業(業種別)
(30) 地域の中小企業(業種別)
(31) 地域の中小企業(業種別)
(32) 地域の中小企業(業種別)
(33) 地域の中小企業(業種別)
(34) 地域の中小企業(業種別)
(35) 地域の中小企業(業種別)
(36) 地域の中小企業(業種別)
(37) 地域の中小企業(業種別)
(38) 地域の中小企業(業種別)
(39) 地域の中小企業(業種別)
(40) 地域の中小企業(業種別)
(41) 地域の中小企業(業種別)
(42) 地域の中小企業(業種別)
(43) 地域の中小企業(業種別)
(44) 地域の中小企業(業種別)
(45) 地域の中小企業(業種別)
(46) 地域の中小企業(業種別)
(47) 地域の中小企業(業種別)
(48) 地域の中小企業(業種別)
(49) 地域の中小企業(業種別)
(50) 地域の中小企業(業種別)
(51) 地域の中小企業(業種別)
(52) 地域の中小企業(業種別)
(53) 地域の中小企業(業種別)
(54) 地域の中小企業(業種別)
(55) 地域の中小企業(業種別)
(56) 地域の中小企業(業種別)
(57) 地域の中小企業(業種別)
(58) 地域の中小企業(業種別)
(59) 地域の中小企業(業種別)
(60) 地域の中小企業(業種別)
(61) 地域の中小企業(業種別)
(62) 地域の中小企業(業種別)
(63) 地域の中小企業(業種別)
(64) 地域の中小企業(業種別)
(65) 地域の中小企業(業種別)
(66) 地域の中小企業(業種別)
(67) 地域の中小企業(業種別)
(68) 地域の中小企業(業種別)
(69) 地域の中小企業(業種別)
(70) 地域の中小企業(業種別)
(71) 地域の中小企業(業種別)
(72) 地域の中小企業(業種別)
(73) 地域の中小企業(業種別)
(74) 地域の中小企業(業種別)
(75) 地域の中小企業(業種別)
(76) 地域の中小企業(業種別)
(77) 地域の中小企業(業種別)
(78) 地域の中小企業(業種別)
(79) 地域の中小企業(業種別)
(80) 地域の中小企業(業種別)
(81) 地域の中小企業(業種別)
(82) 地域の中小企業(業種別)
(83) 地域の中小企業(業種別)
(84) 地域の中小企業(業種別)
(85) 地域の中小企業(業種別)
(86) 地域の中小企業(業種別)
(87) 地域の中小企業(業種別)
(88) 地域の中小企業(業種別)
(89) 地域の中小企業(業種別)
(90) 地域の中小企業(業種別)
(91) 地域の中小企業(業種別)
(92) 地域の中小企業(業種別)
(93) 地域の中小企業(業種別)
(94) 地域の中小企業(業種別)
(95) 地域の中小企業(業種別)
(96) 地域の中小企業(業種別)
(97) 地域の中小企業(業種別)
(98) 地域の中小企業(業種別)
(99) 地域の中小企業(業種別)
(100) 地域の中小企業(業種別)

将来を安心して経営ができる小規模企業共済制度に加入しましょう

Table with multiple columns listing various business categories and their corresponding members. Includes sections for '新入会員の紹介' (Introduction of New Members) and '計測器部品' (Measuring Instruments Parts).

新入会員の紹介

Introduction of new members, listing names and addresses of individuals joining the association.

これは国の制度ですが当所中小企業相談所で取扱っております

会議所が災害共済制度を発足

Details regarding the disaster mutual aid system established by the association, including membership fees and benefits.

制度の目的

Explanation of the purpose of the mutual aid system, focusing on disaster relief and financial support for members.

制度の特色と利点

Key features and advantages of the mutual aid system, such as low fees and quick disbursement.

掛金の特色と利点

Details about the contribution system, including how to pay and the benefits of the insurance.

利益配当金

Information regarding profit distribution to members, including eligibility and calculation methods.

掛金の税上の特典

Tax benefits associated with the contribution system, such as deductions for contributions.

Table detailing government financial institutions and their services. Columns include name, financing对象, conditions, limits, and interest rates.

昭和45年度 政府金融機関一覽

Comprehensive overview of government financial institutions for the 1970 fiscal year, including details on loan types and interest rates.

昭和45年度 宇都宮市中小企業融資制度一覽

Overview of the Utsunomiya City SME financing system for the 1970 fiscal year, listing various loan programs and their terms.

栃木県信用保証協会 保証料率表

Table showing the guarantee fee rates for the Tochigi Prefecture Credit Guarantee Association, categorized by loan type and amount.

宇都宮市制度金融のご案内

Large informational section for the Utsunomiya City financial system, including details on interest rates, collateral requirements, and application procedures for various loan types like '運転資金' and '施設改善資金'.

売上増進に直結する

店舗診断

ただいま申込み受付中

当所中小企業相談所 33-6231(代)

「来年三月高卒者の求人申込みについて」
宇都宮公共職業安定所
申込みは、ただいま本所で受付...

「安い掛金で高額保障」会議所が災害共済制度を準備中!!

所得税が安くなり
利廻り最高の「企業共済」
国がつくった
「事業主への退職金」

あなたもいますぐにお申込みください。
33-6231(代) 商工会議所

Table with financial data comparing '前年' and '今年' for various metrics like '手形枚数', '手形金額', '貸付金', etc.

お知らせコーナー

「衣料品店販売員ゼミナー」
正し商品知識は、お客法を具体的に分りやすく教える...

明るい職場をつくる
話し方教室

「これからの中小企業の経営とZDの効果的な進め方」
従業員個々の注意工夫により、製品の信頼性、低コスト、納期厳守により...

講習会のお知らせ

「これからの中小企業の経営とZDの効果的な進め方」
五月十八日(月) 午後一時~四時

オートスライドのパンフレットできる

経営者の講習や訓練に便利
当所中小企業相談所では、会員事業所の経営者並びに従業員の講習会や訓練のために...

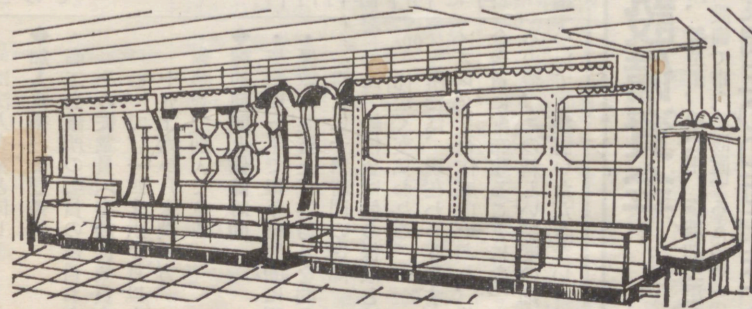
参加申込み受付中!!
十月六日から十八日の十三日間
格安料金でヨーロッパへ
一人二九万八千円

「六月の講習会」
「店舗ディスプレイ講座」
「システム時代の経営戦略」

Table with various notices and information including '販売実務シリーズ', '事務管理シリーズ', and '労務訓練シリーズ'.

店舗の企画設計は

新しいデザインと豊かな経験をもつ
◆栃木県店舗装飾協同組合員へ◆
各種ウインド・陳列ケース・陳列台・ステージコーナ



栃木県店舗装飾協同組合

- List of member companies: 石下製作所, 丸源製作所, カワナベ工芸, 明和工芸, イノマタウインド製作所.