

宇都宮

会議所ニュース

56.9.1

発行所
宇都宮商工会議所
宇都宮市中央3-1-4
〒320 ☎ 37-3131
編集長 橋本邦男
発行人 三共印刷機
宇都宮市の人口 382,194人
当会議所会員数 5,359人

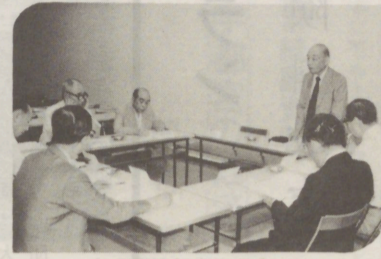
本年度の
会員大会(従業員表彰)
日程は、次号予告

一斉に事業方針決定

部会活動活性化へ

調査・視察・懇談など

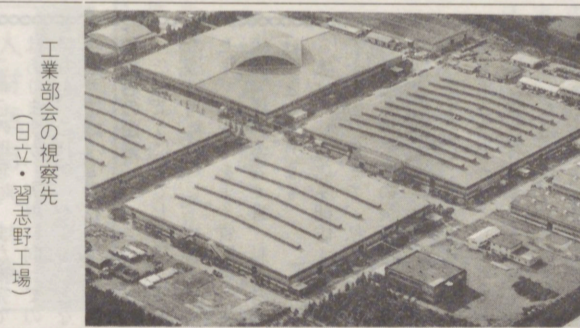
会議所の事業運営には、各会員が業種毎に所属する「部会」の活動が、重要な役割を占めています。本年度の事業計画でも、部会活動の活性化を、重点目標の一つに取上げておりましたが、これをうけて各部会では、六月以降それぞれ役員会及び評議員会等を開催し、本年度の活動方針をきめました。今後、各種事業の実施に際しましては、各部会員の格別なご理解とご協力を、お願いいたします。部会別決定事項は次のとおりです。



交通運輸部役員会

- ▼商業小売部会
開催日 7月28日
部長 木村 明常議員
I、分科会毎の「部会員名簿」及び事業計画の作成。
ロ、中央市場内関連業者との懇談会開催
ハ、役員会の定例開催。
- ▼商業卸部会
開催日 7月7日・8月12日
- ▼工業部会
開催日 6月16日・8月10日
部長 福田新一常議員
I、工場視察

- ▼文化部会
開催日 8月18日
部長 福田三男常議員
I、部員が多業種のため「アンケート調査」を実施して、方向づけをする。
- ▼建設部会
開催日 6月16日
部長 永野光雄議員
活発に意見が交換されたが、決定は次回に持越された。



工業部会の視察先 (日立・習志野工場)

- ▼交通運輸部会
開催日 8月21日
部長 赤塚 登常議員
I、交通・運輸業界への意見・要望・苦情等を聞く会の開催
ロ、当市の内外環境整備促進
ハ、都市計画等関連問題について、関係官庁との懇談

- ※各部会の部会員数
- ①商業小売 一、五七四・三〇%
 - ②商業卸 四九七・九%
 - ③工業 七八五・一五%
 - ④交通運輸 二五〇・七%
 - ⑤金融 一八二・七%
 - ⑥文化 一〇七・一九%
 - ⑦建設 九七四・一八%

商調協

東武、西武百貨店の増床承認など

当商工会議所商業活動調整協議会は、任期満了に伴う委員の委嘱替え後初の会議が、去る八月二十一日当所常議員会室で開催されました。協議等の結果は次のとおりです。

- ◆会長、副会長の委嘱
会長 牟藤和二郎氏
副会長 鈴木税務会計事務所 所長 鈴木 良亮氏
- ◆両百貨店増床を正式承認
過去三回にわたる事前商調協で審議し、一応の決着をみた東武宇都宮百貨店及び西武百貨店宇都宮店の店舗面積増加届出について、大規模小売店舗審議会からの「意見照会」に基づき審議したもので、さきの事前協議の結果通り、右二件の増床を付帯条件を付して、次のとおり正式に承認した。
- 東武百貨店
六千平方メートル(希望の九二%)
既設合計一五、六三三平方メートル
- 西武百貨店
五千六百平方メートル(同八九%)
既設合計一八、四五〇平方メートル

新規出店計画の説明

- 新たに提出した出店計画について、その概要を事務局から説明した。各社の出店計画次のとおり。
- ①上野文具(池上町五の二)
現ビル内の、喫茶店・倉庫を売場に転用したい。現面積四九四平方メートル。増床後は八五二平方メートル(増床分三五七平方メートル)
 - ②横サニー(氏家町)
兵庫塚町三〇の一へ、新規出店したい。売場面積一、一五三平方メートル(市内へは三店目)
 - ③小島電機(博労町六三)
現西大宮店(売場面積三〇四平方メートル)を、鶴田町滝の原四一四の一へ移転、七六五平方メートルに増床したい(増床分五二五平方メートル)

市役所

完成59年未
新庁舎(案)きまる

駐車場は収容三三〇台



正面(北側)より見た外観

市では、新市庁舎の建設に伴う設計業者の当選作品(東京・久米建築事務所)を、去る7月25日に発表しました。

基本計画(案) 次のとおり
建設場所 旭一丁目三、四四四(旭町市体育館周辺)
敷地面積 約二万九千平方メートル(約五千八百坪)
現庁舎の約一・五倍
工事着工 57年10月
工事完成 59年12月
開庁 60年4月
建築規模 地上16階・地下2階
他、議会棟地上4階
総工事費 一三〇億円
駐車場 約三三〇台収容
(2階建一部地下)

宇都宮青年会議所・創立15周年記念

あいつピアの木(新町のけやき)



あいつピア・うつのみや



2,000人市民のつどい

あなたに、若さをプレゼント!

記念式典

9月13日(日)10時/市文化会館(小ホール)

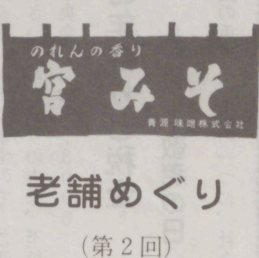
●とき 9月13日(日)午後1時
●ところ 市文化会館(大ホール)
●入場無料 あいつピア苗木進呈

スケジュール
●1:15 スライド「水と樹と道」
●2:15 基調講演「愛あるまちづくりとは」
講師 日本ふるさと義士会 秋原茂裕
●4:15 講話 宇都宮市長 増山道保

創業 青永二年(二十四年前) 創業 青永二年(二十四年前)



創業 青永二年(二十四年前) 創業 青永二年(二十四年前)



創業 青永二年(二十四年前) 創業 青永二年(二十四年前)

創業 青永二年(二十四年前) 創業 青永二年(二十四年前)

創業 青永二年(二十四年前) 創業 青永二年(二十四年前)

創業 青永二年(二十四年前) 創業 青永二年(二十四年前)

創業 青永二年(二十四年前) 創業 青永二年(二十四年前)

創業 青永二年(二十四年前) 創業 青永二年(二十四年前)

創業 青永二年(二十四年前) 創業 青永二年(二十四年前)

創業 青永二年(二十四年前) 創業 青永二年(二十四年前)

日本団体生命 産業会館八人居

日本団体生命 産業会館八人居

日本団体生命 産業会館八人居

日本団体生命 産業会館八人居

日本団体生命 産業会館八人居

日本団体生命 産業会館八人居

日本団体生命 産業会館八人居

日本団体生命 産業会館八人居

日本団体生命 産業会館八人居

日本団体生命 産業会館八人居

二千八市民の集い 青年会議所創立十五周年記念行事

青年会議所創立十五周年記念行事

青年会議所創立十五周年記念行事

青年会議所創立十五周年記念行事

青年会議所創立十五周年記念行事

青年会議所創立十五周年記念行事

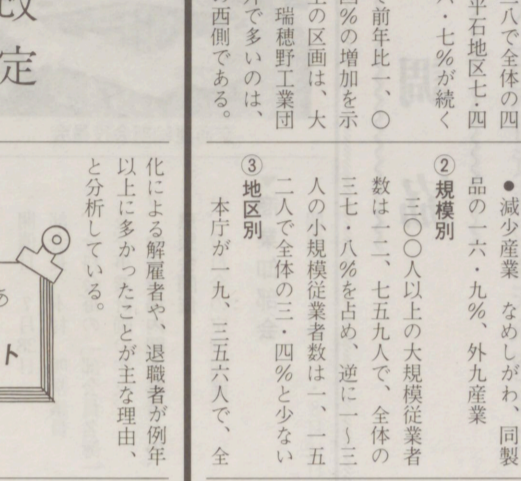
青年会議所創立十五周年記念行事

付加価値は微増 出荷額は十三%超

付加価値は微増 出荷額は十三%超

55年工業統計調査

55年工業統計調査



55年工業統計調査 (continued)

大型保障プラン 保険料改定

大型保障プラン 保険料改定 (continued)

八千人を突破 雇用保険受給者

八千人を突破 雇用保険受給者 (continued)

地方都市 宇都宮の今後

地方都市 宇都宮の今後 (continued)

強い販売力と 代金回収のキメ

強い販売力と 代金回収のキメ (continued)

あいつビア・うつのみや

あいつビア・うつのみや (continued)

あいつビア・うつのみや (continued)

あいつビア・うつのみや (continued)

あいつビア・うつのみや (continued)

あいつビア・うつのみや (continued)

経営統計資料 宇都宮の経済

経営統計資料 宇都宮の経済

経営統計資料 宇都宮の経済

経営統計資料 宇都宮の経済

経営統計資料 宇都宮の経済

経営統計資料 宇都宮の経済

創業360年

創業360年

創業360年

創業360年

創業360年

創業360年

若人のつどい 中央青年の家

若人のつどい 中央青年の家

若人のつどい 中央青年の家

若人のつどい 中央青年の家

若人のつどい 中央青年の家

若人のつどい 中央青年の家

講習会等

講習会等

講習会等

講習会等

講習会等

講習会等

安くなった 電話料金

安くなった 電話料金

安くなった 電話料金

安くなった 電話料金

安くなった 電話料金

安くなった 電話料金

個別記帳指導

個別記帳指導

個別記帳指導

個別記帳指導

個別記帳指導

個別記帳指導

健康教室

健康教室

健康教室

健康教室

健康教室

健康教室

検定試験

検定試験

検定試験

検定試験

検定試験

検定試験

ロボット工場視察

ロボット工場視察

ロボット工場視察

ロボット工場視察

ロボット工場視察

ロボット工場視察

定例相談日

定例相談日

定例相談日

定例相談日

定例相談日

定例相談日

アドバイス 人材活用八カ条

アドバイス 人材活用八カ条

アドバイス 人材活用八カ条

アドバイス 人材活用八カ条

アドバイス 人材活用八カ条

アドバイス 人材活用八カ条

読者のひろば

読者のひろば

読者のひろば

読者のひろば

読者のひろば

読者のひろば

成長の秘密は 消費者の支持

成長の秘密は 消費者の支持

成長の秘密は 消費者の支持

成長の秘密は 消費者の支持

成長の秘密は 消費者の支持

成長の秘密は 消費者の支持

会議所の共済制度は、あらゆる災害・病気から企業を守ります。会員事業所共済制度、新大型保障プラン、福祉プラン、特定退職金共済制度。日本団体生命保険(株) 36-0021

忘れてませんか?

組合の登記

3年に一度

中小企業協同組合法等の一部改正に伴い、法令によって登記が必要とされている事項(特に代表理事の重任の登記、変更など)について、十年以上登記をしていない中小企業関係組合は、休眠組合として整理されます。

また、事業活動を行っていても登記を怠っている場合は、解散とされる恐れがありますので、ご注意ください。お心当りの方は、至急県中央会へ(☎21-3000)

お年寄りと税金

9月15日 敬老の日
国の重要な仕事の一つに、社会

会議所の動き

(八月)
1日 産業会館落成合同祝賀会
9日 宮の納涼祭

保証人不要!

マルケイ貸付
前年度は利用率最高
小企業者のための「経営改善資金」の利用率で、過去最高
年度間推定
推せん額 前年比 三五%増
(同) 十億二千四百万円
(増) 五九%増
※詳細は、金融係へ
国の特別融資

法人議員の代表者変更

○榎宇都宮丸魚
新取締役社長 坂口幸次郎
旧 相談役 設楽 高治
22日 健康教室開講
24日 個別経営診断(建設業)
25日 定例議員懇話会



下向く経営者に金貸すな

ハリのある職場

経営評論家 脇田 保

職場を訪ねてみて、従業員の話は、声が高く、ハリのあふれる職場は、印象的である。私の経験的な企業診断法であるが、印象観察とはいえず、まず聞きたい。

◆良い職場のふんいき
オフィスは、売り場や工場とは違う。静かなほうがベターではあるが、しかし、それがまるで図書館を思わせるような静寂さではよくない。中を歩くとクツ音がゴツゴツ、隣りと打ち合わせるにも、まるで内緒話のようにヒソヒソ声——こんな緊張空間になっている職場は、明かなく、活気もないし、健康的でない。あちこちの電話で応答する従業員の音が、カンカン聞こえるくらい職場のほうがかがやく、モラルも高く、事実、好業績の職場は例外なくそうである。

◆大卒のメリット
野球放送をきいていても、押

至心に読むと、そのリズムが、自分の命のリズムに合うことがわかる。

この境地にまで到達するのはたいへんだろが、自分自身の命のリズムまでも、つくり出し、たまたまらしいことだと思ふ。

◆下向く経営者に金貸すな
部下に指示する時や会議での発言は、つとめて大きな声でやるようにしたい。声を大にして

大手S社が、外食産業に進出した時は、資金的にはほとんど徒手空拳の状態にひたしかつた。しかし、結局は借入れに成功したが、そのきめ手は事業計画にあった。机上のペーパープランではあったが、経営者の情熱をかけたビジョンに、銀行は融資のハラをきめたのである。その時のS社の経営者たちは、決して下を向いてボソボソと話したりはしなかったろう。いやむしろ、第一号店のロケーションに銀行幹部を連れだし、「ここにこれこれの店を建てるのだ」と熱っぽく、堂々と声を大にして説得に当たったのだ。

人材コーナー

区分	番号	性別	年齢	住所	職種	学歴、経験、技能、その他	希望月収
技	2207	男	57	市内	一般事務	旧専卒、会計事務10年	130,000
	2197	男	61	〃	〃	旧中卒、経験3年	100,000
	1816	男	61	〃	経理事務	旧中卒、銀行事務37年	200,000
能	2066	男	63	〃	林業技術	旧高専卒、林学卒、技術指導6年、測量士免	100,000
	1743	男	60	〃	一般事務	旧中卒、寮監11年、陸上自衛隊16年、大免	120,000
者	1706	男	57	〃	〃	旧高小卒、東武鉄道助役41年	200,000
	894	男	60	〃	〃	旧中卒、生命保険事務25年	110,000
高令者	1574	男	22	市内	電気関係組立工	ろう学校理容科卒、先天性ろうあ、部品加工6ヶ月	100,000
	1996	男	19	〃	〃	新高卒、聴聴、テレビ組立2ヶ月、普免	80,000
	1911	男	62	〃	一般事務	旧高小卒、右眼失明、経験42年	100,000
	1773	女	29	〃	マッサージ	塩原視力障害センター卒、視力0.01以下、経験1年	80,000
2018	男	24	〃	トレス工	変政卒、関節機能損傷、経験2年	100,000	

宇職安情報

アルバイト時間給

職種	賃金	平均	最高	最低
●男子				
運転手	489	750	470	
配達員	683	800	600	
販売員	464	550	400	
運搬係	450	450	450	
総平均	558	56.3	19現在	
●女子				
職種	賃金	平均	最高	最低
一般事務	467	600	360	
販売員	458	550	400	
ウェイトレス	510	600	450	
総平均	493	56.3	19現在	

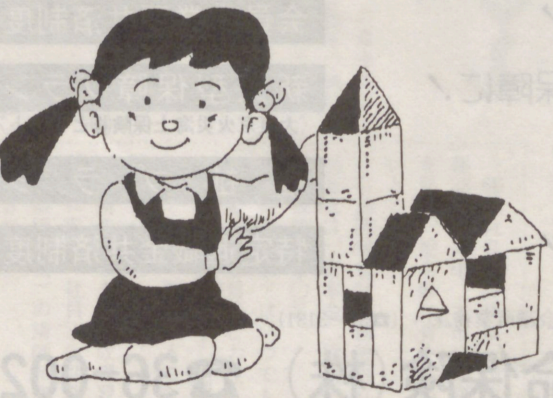
パートタイム時間給

職種	賃金	平均	最高	最低
●男子				
商品管理	450	500	400	
営業員	550	700	450	
スタッドマン	516	600	450	
配達員	625	650	600	
倉庫係	525	550	500	
弁当製造工	550	600	500	
清掃員(雑役)	692	1,000	470	
総平均	569	56.2	21現在	
●女子				
職種	賃金	平均	最高	最低
事務員	475	600	350	
販売員	463	800	380	
ウェイトレス	530	800	430	
商品管理	441	500	400	
包装工	422	450	400	
電機部品組立	436	480	380	
食品製造	437	600	400	
縫製工	435	465	400	
機械工	507	555	450	
調理助手	525	600	400	
清掃婦	510	600	400	
炊事婦	480	500	450	
雑役	454	600	350	
総平均	470	55.12	26現在	

※各職種毎「平均賃金情報」は、都合により休載。詳細は、安定所へ(☎48-5251)

将来に備えて今すぐご加入下さい

事業主の退職金制度



- ◎加入資格
従業員が20人(商業・サービス業は5人)以下の会社の役員、個人事業主。掛金は、月額1千円~3万円(500円きざみ)まで。
- ◎掛金は全額所得控除
毎月3万円、1年間掛金額36万円が所得控除。年間所得300万円の方は、所得税・住民税あわせて9万4千円程度お得。
- ◎共済金は退職所得扱い
控除額が、非常に大きい。
- ◎貸付制度
掛金の範囲内で、即日貸付可能。
- ◎国営制度で安全・確実

※お申込みとお尋ねは、宇都宮商工会議所税務係(☎37-3131)へ

小規模企業共済 中小企業事業団

共済事業本部 / 東京都港区虎の門2-8-1 ☎03(502)7171