

商工会議所が 皆様の地域へお伺いします 移動経営相談所 金融・経理・労働・その他経営について、気軽にご相談下さい。

# 宇都宮 会議所ニュース

(会員購読料は会費の中に含まれております。) 発行所 宇都宮商工会議所 宇都宮市中央3-1-4 〒320 ☎ 37-3131 編集者 橋本邦男 発行人 橋本邦男 印刷所 ショウワ印刷株式会社 宇都宮市の人口 393,269人 当会議所会員数 5,771人

## 地域社会の発展とともに 創立90周年記念式典

日時 10月25日(火) 受付 午後12時30分 開式 午後1時30分 場所 栃木会館(小ホール)

### 決意新たに 一層の飛躍を

宇都宮商工会議所は、ことし創立90周年を迎えました。この記念すべき年にあたり、来る10月25日(火)開会午後1時30分、栃木会館(小ホール)に於て、創立90周年記念式典を挙行いたします。

### 会議所事業の 功労者を表彰

第一部(時30分〜3時) 式典次第

- ① 国家斉唱
- ② 物故者に黙祷
- ③ 会頭式辞
- ④ 来賓祝辞
- ⑤ 記念事業の発表
- ⑥ 創立90周年記念式典の開催
- ⑦ 表彰
- ⑧ 会費研修パスの購入
- ⑨ 表彰
- ⑩ 閉式のことば

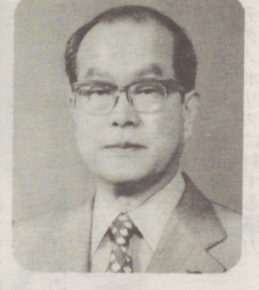
当商工会議所では、会員福祉共済制度として普通共済・大型共済・福祉プランの3種の共済の取扱いをいたしておりますが、今回新たに「個人年金プラン制度」を導入し、10月1日から取扱いを開始することになりました。

### 豊かな明日へ、備えて安心 10月1日から 個人年金制度を導入

今や、わが国は急速に高齢化社会をむかえつつ、ありますが、こうした中で民間企業従業員を対象とする公的年金制度である厚生年金保険は、現在12人の勤労者によって1人の年金受給者を賄う計算となつております。しかしながら、厚生省の予測によると、昭和85年には勤労者3人によって1人を賄うことになり、また加入者に対する年金受給者の割合は現在8%程度ですが、昭和75年には25%、さらに85年には34%、と加速的な増大が見込まれ、厚生年金制度の見直しが必要とされています。こうした事情を背景に公的年金を補完することを目的として、「個人年金制度」が発足しました。当商工会議所においても会員事業所福祉制度の一環として、従来の普通共済等の各種共済事業に加え、新たに「個人年金プラン制度」を導入することにいたしました。この制度は、将来一定額以上の年金を受給するために、一定期間自己負担により保険料を払い込むもので、特長及び内容は次のとおり

### 齋藤栄三郎先生方 記念講演を

● 第二部(時10分〜4時30分) 記念講演 齋藤栄三郎先生 景気の動きと国民生活 テーマ 参議院議員 齋藤栄三郎先生



【講師略歴】 早大商卒、NHKニュース解説委員、TBSテレビ「時事放談」を担当、昭和49年参議院議員当選。近著は「修正資本主義中国は一体どうなるか」、「中曽根首相のイメージが変化する本」など。 座右銘「照・隅・立心安国」

### 通常会員総会 開かる

9月21日(東商ビル7階)に於て、日本商工会議所第313回常議員会・第89回議員総会が開催され、当所から河合会頭、橋本専務理事が出席。①日本商工会議所表彰規則に基づく功労者表彰、及び商工会議所法施行30周年を記念する特別表彰者について、②役員選任について、③国際科学技術博覧会への協力について、④役員総会への提案事項を審議し、了承を得た。 また、翌22日(東商ビル)に於て中曽根首相はじめ各大臣、及び各政党代表など来賓多数を迎えて、第58回通常常務委員会が開催され、席上、商工会議所法施行30周年記念表彰が行われた。なお、当所では、次の2名の方が受賞した。 ● 通商産業大臣表彰 福田新一 常議員 ● 笠間清 常議員

① 終身年金 年金支払開始後は、被保険者が生存している限り、一生生涯にわたって年金が受給できます。 ② 10年間の保証期間 年金支払開始後10年間は、被保険者が万一死亡しても、その遺族が引続き受給できます。また、残存保証期間の未払年金額を、一時金として受給することもできます。 ③ 増額年金 保証期間経過後は、毎年の受取年金額が前年の年金年額に対し、5%ずつ増額します。 ④ 増額年金 保険料払込期間の利益配当金は更に利息をつけ、年金に加算(増額年金)します。また、年金支払開始日以降の利益配当金も、年金に加算します。

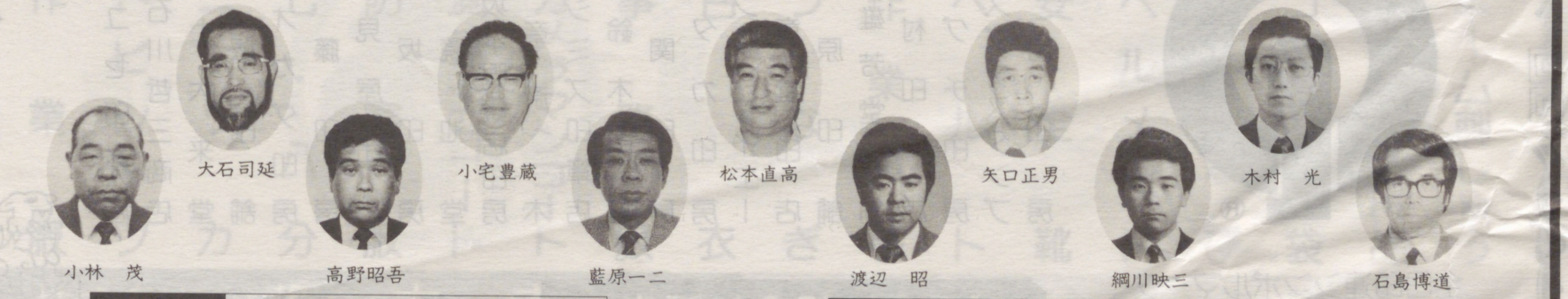
①基本年金	②増額年金	③配当金	受給総額(①+②+③)
約27万円	約28万円	約7万円	約62万円
約34万円	約35万円	約27万円	約96万円
約44万円	約45万円	約24万円	約113万円

①基本年金	②増額年金	③配当金	受給総額(①+②+③)
約270万円	約280万円	約254万円	約804万円
約359万円	約372万円	約337万円	約1,068万円
約427万円	約442万円	約391万円	約1,260万円
約627万円	約650万円	約519万円	約1,796万円
約826万円	約856万円	約613万円	約2,295万円

## 事業主・従業員のために設けた商工会議所の福祉共済制度です

私達が共済制度を推進しています。(共済推進員がお伺い致しますので、その節は何卒よろしくお願致します)



委託機関 日本団体生命 ☎36-0021 お問い合わせ 当所業務課共済係 ☎37-3131



