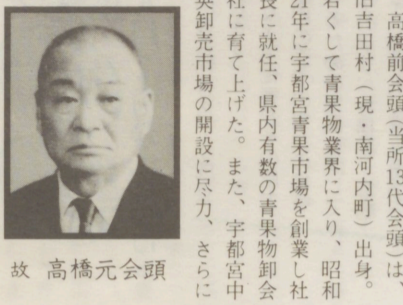


中小企業 倒産防止共済制度
【特色】取引先倒産の場合の資金手当をします。
① 貸付額最高3,200万円
② 無担保 無保証人 無利子
③ 掛金は損金(法人)または必要経費(個人)に算入できます。
④ 掛金は掛捨てではありません。
※詳細は指導2課へ ☎37-3131

宇都宮 会議所ニュース

(会員購読料は会費の中)に含まれています。
発行所 宇都宮商工会議所
宇都宮市中央3-1-4
〒320 ☎37-3131
編集者 橋本邦男
発行人 橋本邦男
印刷所 ショウワ印刷株式会社
宇都宮市の人口 407,001人
当会議所会員数 6,302人



故 高橋元会頭

高橋元会頭が逝去

当所の元会頭・高橋元会頭(宇都宮市青果青果園取締役会長)は、2月10日午前3時13分、老衰のため死去(88歳)。2月25日午後2時から市体育館において告別式が執り行われた。

高橋元会頭(当所13代会頭)は、旧吉田村(現・南内町)出身。若くして青果物業界に入り、昭和21年に宇都宮青果市場を創業し社長に就任、県内有数の青果物卸会社に育て上げた。また、宇都宮中央卸売市場の開設に尽力、さらに

今日の相談・明日の繁栄

3月6日(木)〜7日(金) 時間 午前10時〜午後4時
会場 宇都宮商工会議所

なんでも ナンデモ 相談日 相談無料 秘密厳守

【開業・経営】
○新業・商売を始めた
○事業の転換を考えているが...
○「金・原資・確保」
○「手・足」が足りない
○「防犯・防犯」の心配
○「借金・返済」の心配
○「加入手続」と「受給」について
○従業員4名以下の事業所の加入

【住宅】
○「住宅」の購入
○「賃貸」の契約
○「不動産」の取引
○「売買」の契約
○「賃貸」の契約

【法律】
○「法律」の問題
○「契約」の問題
○「代金」の問題
○「人」の問題
○「交通」の問題
○「自賠責」の問題

【その他】
○「その他」の問題
○「その他」の問題
○「その他」の問題

会議所ニュースが一新します

発行日は、毎月10日に

本紙「宇都宮会議所ニュース」は、次号の4月号(通巻21号)から形勢を、現行のタブロイド版から雑誌形(四つ切り)に変更して発行することになりました。発行日も毎月1日から10日発行に変更になります。

会議所事業は勿論のこと、効果的かつ密度の高い情報を掲載して、さらに、読みやす

確定申告は約束手形

3月15日までに

昭和60年分の確定申告は、もう済みましたか? 期限間近になると混雑しますので、早めに済ませましょう。

○確定申告が必要な人
事業所得や不動産所得等が、基礎控除や配偶者控除などの所得控除の合計額を超えるときは、確定申告が必要です。

○確定申告書の添付
白色申告書でも事業所得等のある人は、確定申告書に収支内訳書を添付しなければなりません。

○申告書は自分で作成

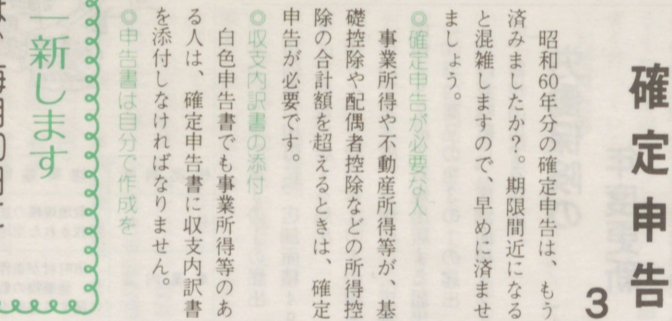
求人・求職(パート)

○「求人・求職(パート)」
○「求人・求職(パート)」
○「求人・求職(パート)」

○「求人・求職(パート)」
○「求人・求職(パート)」
○「求人・求職(パート)」

計報

渡辺徹氏(当所議員、協同組合宇都宮専門店会理事長、南菊秀刀物店代表取締役)は、2月19日午前2時10分、急性心不全のため逝去されました。60歳。
謹んで哀悼の意を表し、ご冥福をお祈り申し上げます。



確定申告は約束手形

3月15日までに

昭和60年分の確定申告は、もう済みましたか? 期限間近になると混雑しますので、早めに済ませましょう。

○確定申告が必要な人
事業所得や不動産所得等が、基礎控除や配偶者控除などの所得控除の合計額を超えるときは、確定申告が必要です。

○確定申告書の添付
白色申告書でも事業所得等のある人は、確定申告書に収支内訳書を添付しなければなりません。

○申告書は自分で作成

地震・火事・核から身を守る.....

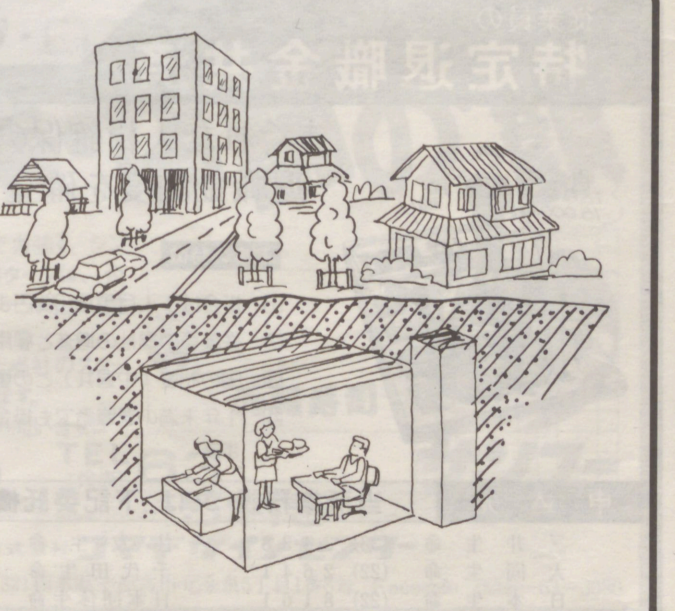
防災地下室 シェルター

真夏も避暑地に行く必要はありません。除湿器で湿度を下げて生活します。外気より快適。地震・火事・核爆発にも保存食料を準備するなら何ヶ月でも生活できます。地下は建ぺい率に入りません。お庭か駐車場の地下に是非どうぞ。応接室・書斎・音楽室・貴重品・食料保管庫等多目的に利用できます。

展示場が、小山市の4号国道沿い小山遊園地の北300m位にありますので御立寄り下さい。防災機器・保存食料(宇宙食25ヶ年保存)も取扱っています。

・スイス、アンデア社(耐核機器製造)・イギリス、デイトライン社(カプセル型シェルター製造)

お問い合わせ 東工務店 大曾 4-10-3 ☎(22) 4323 代理店 東豊実業株式会社 小山市喜沢1229-4 ☎ 0285 (25) 1744



第2次大戦後の日本経済が直 面した問題は、まず戦後復興で あり、ついで重化学工業部門の 確立であった。

経済評論家 石丸 義 富

紙上講演



積した未充足需要が顕在化して、82年末から景気は回復に転じ、84年には物価安定下に6.8%の高成長が実現した。

この高度成長とドル高で、アメリカの輸入は急増して輸出は減少し、世界貿易拡大の原動力となつたが、経常赤字が累積して85年には債務超過国に転落する。ところが日本は、この好機をとらえて輸出を増やさせ、これを原動力として84年度には、5.7%の経済成長に成功した。

しかし、アメリカではこれらの景気刺激効果が薄れ、国内需要の伸びが鈍化するとともに、対日赤字を中心とする経常赤字のマイナスが表面化し、84年下期から経済のスローダウンが始まった。その影響を受けて、85年に入ると世界貿易が減少に転じるとともに、ドル高のため累積債務国の元利返済が困難となり、国際金融不安、世界不況の再燃が懸念される情勢となつた。

●需要構造の変革
さて、アメリカの最終国内需要は、家計・設備・財政と頭打ち、純化傾向にあるので在庫調整も加わり、景気の反騰はドル暴落のおそれがあるので、金利引下げによる景気支援は漸き進行的に行かざるを得ない。ドル相場がかかるので、景気の反騰の影響が加わるので、輸出の不振が設備、在庫、消費、住宅需要に波及して、86年度の経済成長は3%を下回るおそれもでてくる。

このような状況下では、円相場の上昇にもかかわらず輸入が増加せず、経常収支の大幅黒字が続き、アメリカを中心とする対外貿易・経済摩擦が再燃するおそれがある。

つまり内外ともに、日本の国内需要刺激策が求められる状況となつていく。そして日本が、名実ともに世界第2の経済大国となるか否かの鍵は、この需要構造の変革の成否が握つていくと思う。

青年部

宇都宮商工会議所

大胆な試みに、熱い視線が集まる
つかしんに学ぶ街づくり



2月4日開催の青年部研修会

【つかしん】を講演する井上義信氏
当所青年部は、八城光男部長は2月4日マスカン会議室で、青年部研修会を開催した。
今回の研修会は、都市再開発委員会と地域観光開発委員会の共催で開催されたもので、「つかしんの街づくり戦略」を演題に、城西洋環境開発・シテイクリエイト事業部計画部長・井上義信氏が講演した。



暮らしを創り、楽しむ街「つかしん」

次代を予感させる新しいコンセプトを持って、昨年9月にオープンしたショッピングセンター「つかしん」。昭和48年、グンゼ靴から靴下工場跡の遊休地再開発の話を持ち込まれたことに起因して、最初の手続きとして商調協の問題・航空法・河川法など30数法に及ぶ関連法規をクリアして、兵庫県尼崎市塚本町に魅力あふれる新しい街が誕生した。自然の息吹きを感じられる街、四季天々に咲く花の色までの自然らしさの創出を心がけて、ソフト先行によるハードの設計からなる「つかしん」とは塚口新空間、塚口新街という意味。名前の通り、百貨店とも、SCとも違う従来の商業施設の形態を大胆に打ち破つた新しい街。甲子園球場の15倍の広大な敷地の中央を川が流れ、それを挟んで東ゾーンには西武百貨店・つかし

市内の小売価格(2月)

資料：宇都宮市民生活課

No	品目	単位	平均価格(円)	上昇率(%)
1	うるち米	10kg	5,157	0.1
2	小麦粉	1kg	203	0.5
3	即席ラーメン	100g	69	0.0
4	食パン	1斤	149	0.0
5	豚肉	100g	167	0.6
6	牛肉	100g	390	0.0
7	鶏肉	100g	138	3.0
8	牛乳	1,000ml	202	0.0
9	卵	10個	250	3.1
10	砂糖	1kg	255	2.0
11	しょう油	1ℓ	249	0.4
12	みそ	1kg	316	1.6
13	食用油	700g	361	1.1
14	マーガリン	225g	196	0.5
15	ソーシ	500ml	248	0.4
16	マヨネーズ	500g	344	0.3
17	インスタントコーヒー	150g	1,041	0.8
18	灯油	18ℓ	1,261	0.5
19	プロパンガス	5㎡	2,603	0.0
20	ガソリン	1ℓ	137	0.7
21	歯みがき	175g	225	0.4
22	粉石けん	3kg	824	0.2
23	合成洗剤(無リン)	2.65kg	872	0.1
24	トイレトペーパー	10-8巻	254	2.8

宇職安情報

区分	番号	性別	年齢	住所	職種	学歴・経験・技能・その他	希望月収
高年齢者	776	男	59	市内	鋳造工	高小卒、経験38年、善免	150,000
	832	男	55	市内	溶接工	旧中卒、経験15年、善免	150,000
身障者	529	男	60	市内	溶接工	高小卒、自動車鉋金14年、電気溶接20年、善免	190,000
	7839	男	60	市内	事務員	旧中卒、出納・給与計算40年	150,000
高年齢者・身障者の雇用には各種援助措置のご活用を	8665	男	62	市内	経理事務	旧中卒、経験30年、善免	150,000
	401	男	37	河内村	工員	メーターの組立6年、脳性小児麻痺、体幹障害	90,000
	2692	男	44	市内	運転手	レンガ製造21年、先天・両耳の聴力損失	100,000
	2647	男	49	市内	商品管理	高小卒、経験5年、両耳の聴力損失	100,000
高年齢者(55歳~64歳)又は、心身障害者を採用すると、「特定求職者雇用開発助成金制度」が活用できます。	2661	男	53	市内	運転手	タクシー運転手10年、体幹障害により歩行困難	120,000
	2712	男	54	市内	営業員	ガソリンスタンド18年、上下肢関節機能軽度障害	130,000

高年齢者・身障者の雇用には
各種援助措置のご活用を
高年齢者(55歳~64歳)又は、心身障害者を採用すると、「特定求職者雇用開発助成金制度」が活用できます。
★詳細は、宇都宮公共職業安定所 ☎(48) 5251

ゆとり、ゆったり、悠悠自適。

夢、ふくらみます、人生設計。

安全・確実・有利な制度です。

- 掛金は、全額が所得控除です。
- 共済金は、退職所得扱いです。
- 安全・確実です。
- 便利な貸付制度もあります(一定の資格者)。
- 加入できる方は、常時使用する従業員が20人(商業とサービス業では5人)以下の個人事業主と会社の役員、一定規模以下の企業組合・協業組合の役員の方です。

※くわしいことは、宇都宮商工会議所 ☎37-31311へおたずねください。

中小企業事業団
相談室 ☎(03) 433-7171
〒105 東京都港区虎ノ門3-5-1 虎ノ門37森ビル
☎(03) 433-8811(代)